

INFORME ESTADÍSTICO: CULTIVO DE VIDES

CAMPAÑAS: 2016/2017 - 2017/2018 - 2018/2019 - 2019/2020

**DIRECCIÓN DE
AGRICULTURA**
Ministerio de
Desarrollo Productivo



**GOBIERNO DE
TUCUMÁN**

Tabla 1 - Superficie de cultivo de vid, según campaña, en hectáreas. Tucumán. Período 2016 - 2020

Campaña	Hectáreas
2016/2017	109
2017/2018	118
2018/2019	118
2019/2020	118

Fuente: Dirección de Agricultura.

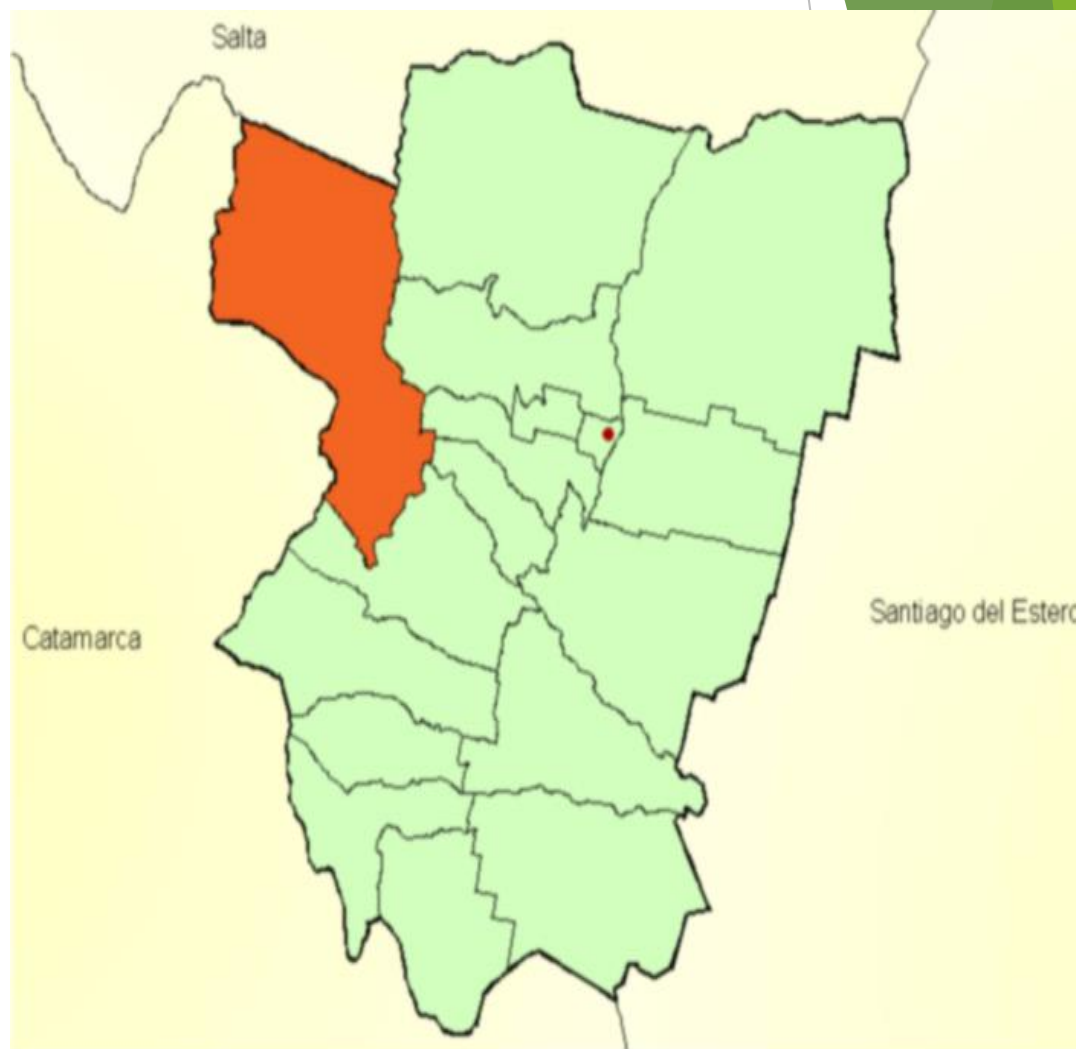
Tabla 2 - Cantidad de productores del cultivo de vid, según tipo de razón social. Tucumán. Campaña 2016/2017

Razón social	Productores
S.R.L.	2
S.A.	2
Sociedad de hecho	1
Cooperativas	1
Unipersonal	44
Total	50

Fuente: Dirección de Agricultura.

Área Provincial del Cultivo de Vid

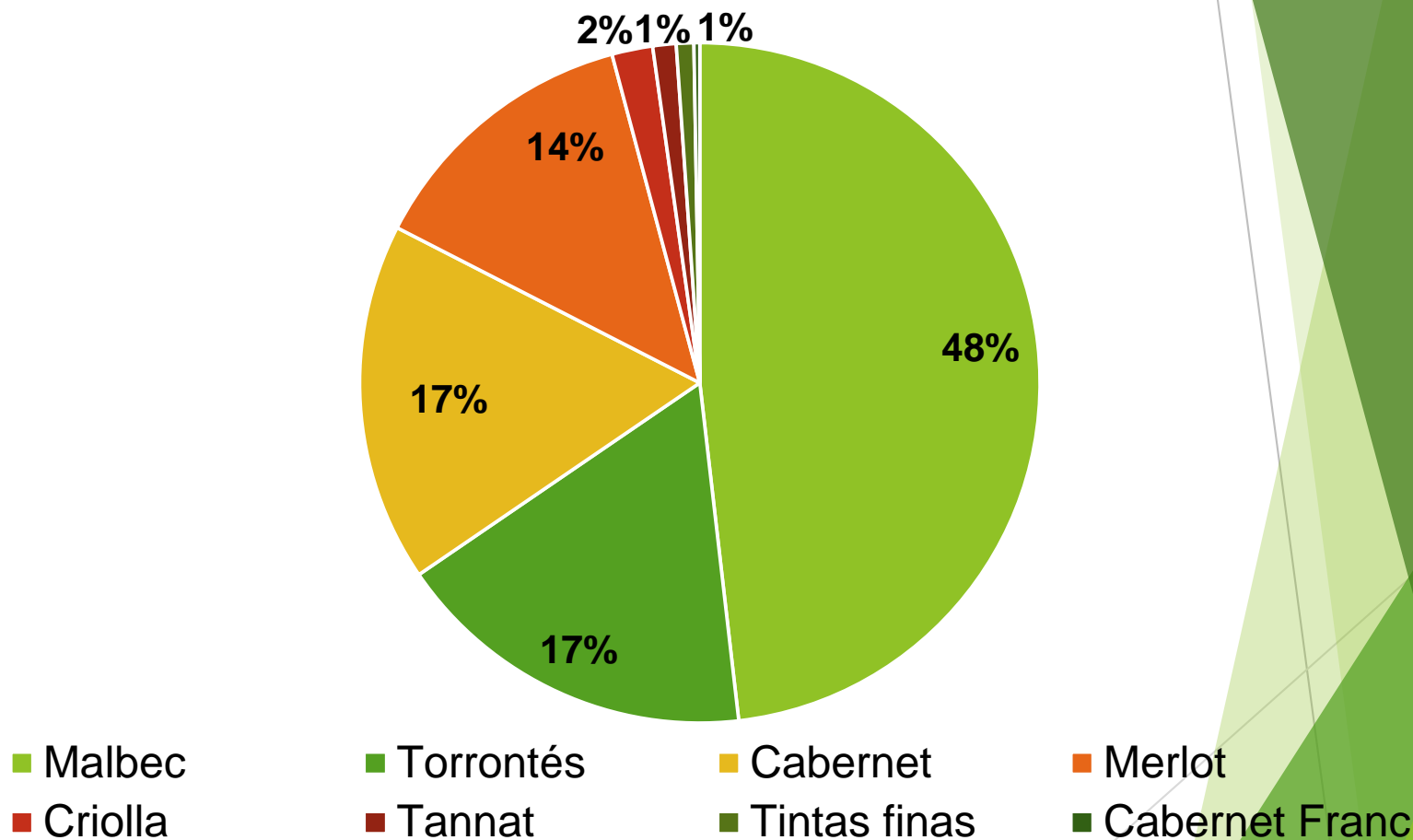
Comunas Amaicha del Valle, Colalao del Valle, circunscriptas en el Departamento de Tafí del Valle



Variedades en Amaicha del Valle



Gráfico 1 - Superficie de cultivo de vid, según variedad, en porcentaje. Amaicha del Valle. Campaña 2016/2017



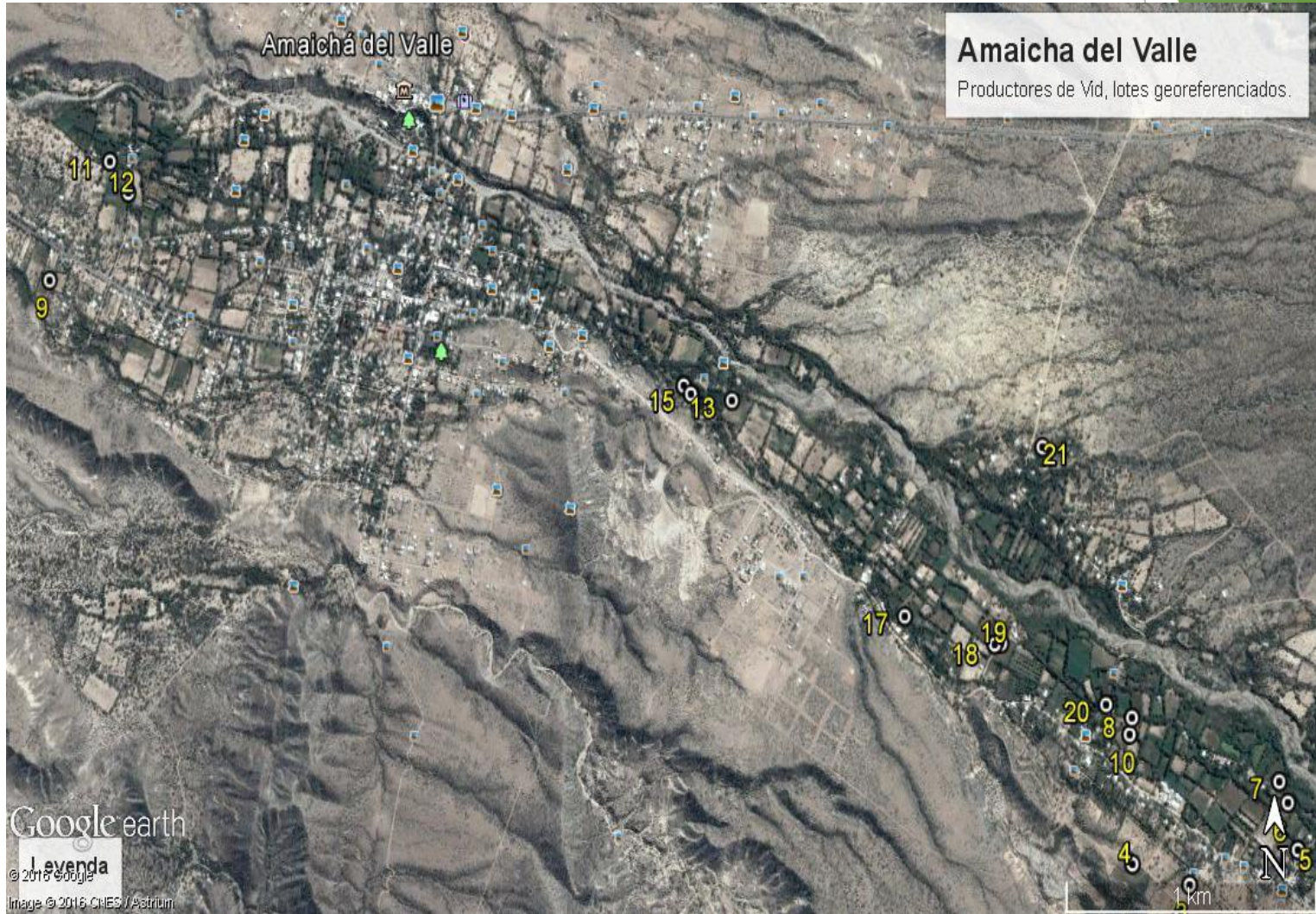
Fuente: Dirección de Agricultura.

Tabla 3 - Superficie de cultivo de vid, según variedad, en hectáreas. Amaicha del Valle. Campaña 2016/2017

Variedad	Hectáreas
Malbec	21,73
Torrontés	7,80
Cabernet	7,70
Merlot	6,00
Criolla	0,88
Tannat	0,50
Tintas finas	0,38
Cabernet Franc	0,13
Total	45,10

Fuente: Dirección de Agricultura.

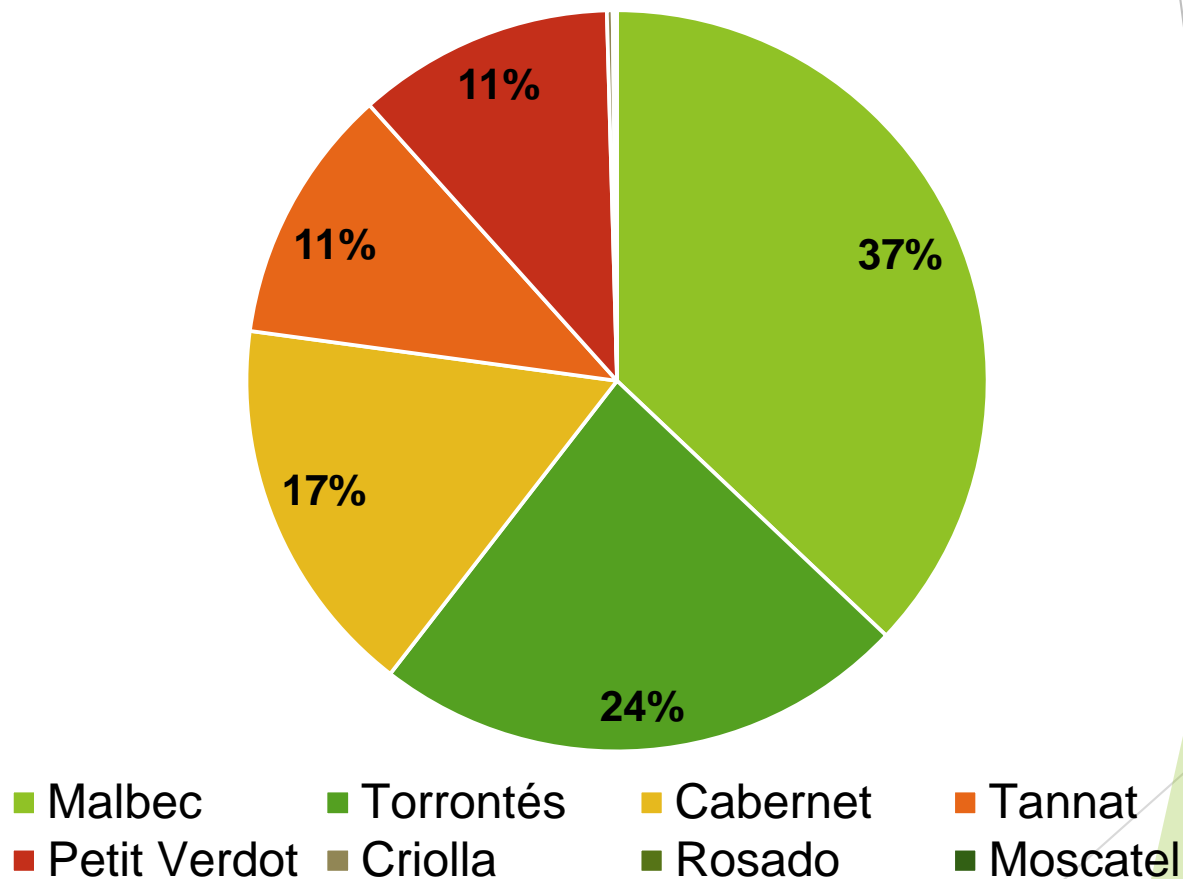
Lotes georreferenciados de productores de vid. Amaicha del Valle



Variedades en Colalao del Valle



Gráfico 2 - Superficie de cultivo de vid, según variedad, en porcentaje. Colalao del Valle. Campaña 2016/2017



Fuente: Dirección de Agricultura.

Tabla 4 - Superficie de cultivo de vid, según variedad, en hectáreas. Colalao del Valle. Campaña 2016/2017

Variedad	Hectáreas
Malbec	23,62
Torrontés	14,93
Cabernet	10,62
Tannat	7,14
Petit Verdot	7,14
Criolla	0,16
Rosado	0,06
Moscatel	0,06
Total	63,72

Fuente: Dirección de Agricultura.

Lotes georreferenciados de productores de vid. Colalao del Valle

